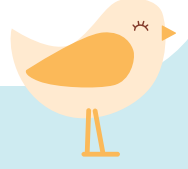


# Savez-vous planter des arbres?



Résumé d'un article de la revue Quatre-temps, vol 43, no 3, automne 2019 auteur: Luc Thériault

## L'endroit où l'arbre sera planté:

Au moins 2 mètres entre un bâtiment et la cime de l'arbre à maturité. Par exemple, si la cime d'un arbre atteindra 5 mètres (donc 2,5 mètres de rayon), planter l'arbre à au moins 4,5 mètres du bâtiment.

Penser aux fils électriques. Hydro-Québec nous propose un outil de recherche ([arbres.hydroquebec.com](http://arbres.hydroquebec.com)) pour nous guider à ce sujet

Penser aux emprises municipales en bord de rue ou les servitudes de certaines entreprises (Bell, Hydro-Québec, etc.). Vérifier avec la municipalité en cas de doute.

L'ensoleillement:

- pour un arbre qui doit avoir le « plein soleil », un minimum de huit heures d'ensoleillement.
- pour la mi-ombre, quatre à huit heures d'ensoleillement,
- Pour l'ombre complète, moins de deux à quatre heures de soleil.

La vélocité des vents, certains arbres peuvent être affectés par les vents. Y a-t-il des dépôts de sel de déglacage durant l'hiver? Le type de sol (sablonneux, argileux, sec ou très humide). L'arbre produit-il des débris (ex. fruits, graines) et est-ce que cela risque de vous déranger? L'arbre est-il résistant aux insectes et aux maladies ou vous êtes prêt à faire des traitements lorsque l'arbre est atteint? La zone de rusticité (Compton: 4B)

## Recherche de l'arbre:

Un meilleur choix au printemps, dans les pépinières.

### Arbre de gros calibre:

- impact visuel plus important rapidement;
- peut requérir l'utilisation d'un équipement spécialisé pour le planter;
- la reprise est plus lente;
- nécessite des arrosages et un suivi sur une plus longue période;
- difficile de juger de la santé du système racinaire (car il est enveloppé dans la jute).

### Arbre en pot:

- plus économique;
  - pas besoin d'équipement spécialisé;
  - la reprise est plus rapide;
  - exige un suivi moins long.
- Vérifier l'état des racines. Si vous êtes dans une pépinière, demander de retirer l'arbre du pot. Les racines devraient être abondantes, fermes et de couleur claire. Évitez les racines brunes et d'apparence flétrie, s'il y a peu de racines ou une masse de racines dure et très compacte.

### L'apparence:

est-ce que l'arbre a subi des dommages dus aux insectes ou aux maladies? A-t-il des blessures sur son tronc ou ses branches? Si oui, cela peut avoir un impact sur la vigueur de l'arbre, ralentir son établissement et présager de futurs problèmes phytosanitaires.

## Une fois que l'arbre est choisi:

Plantation se fait idéalement tôt au printemps ou tard à l'automne (lorsqu'il est en dormance) Si l'arbre est en pot, on peut le planter tout au long de l'été en autant de lui fournir de l'eau régulièrement, surtout par temps sec.

La fosse de plantation doit avoir la même hauteur que le pot ou la motte. La largeur devrait être équivalente à deux fois celle de la motte.

Délier la masse de racines, couper les racines qui tournent autour du pot afin d'éviter la spiralisation qui risque d'étrangler le tronc.

Le collet (jonction entre le tronc et les racines) doit être situé au niveau du sol. Remplissez graduellement la fosse avec le sol (3 parts du sol d'origine et une part de compost), en le compactant doucement, sans excès.

Vérifier que le tronc est bien droit, avant de terminer le remplissage.

Après le remplissage, faites un petit remblai de terre en bordure de la fosse pour créer une zone d'accumulation permettant à l'eau de percoler jusqu'aux racines.

On peut ajouter 7 à 8 cm de paillis mais évitez de placer du paillis à moins de 15 cm autour du tronc pour éviter la pourriture du collet.

Arroser généreusement pour que le sol se compacte uniformément et que les poches d'air se remplissent de terre.

Si l'arbre est dans un endroit venteux, il peut être pertinent d'installer un tuteur. L'installer du côté des vents dominants et retirez-le après la première saison de croissance.

Durant la première saison, arroser régulièrement à moins que le sol soit humide (une fois par semaine).

Si vous plantez à l'automne, il faudra arroser le printemps suivant.

